

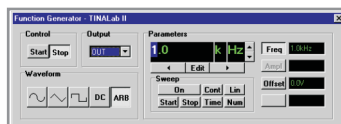
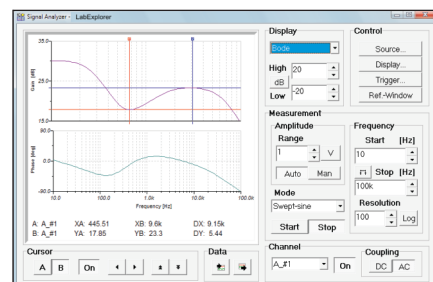
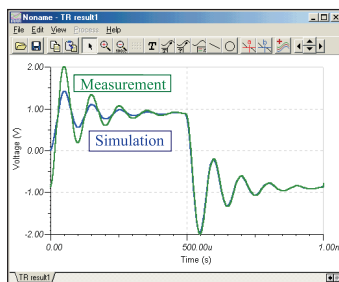
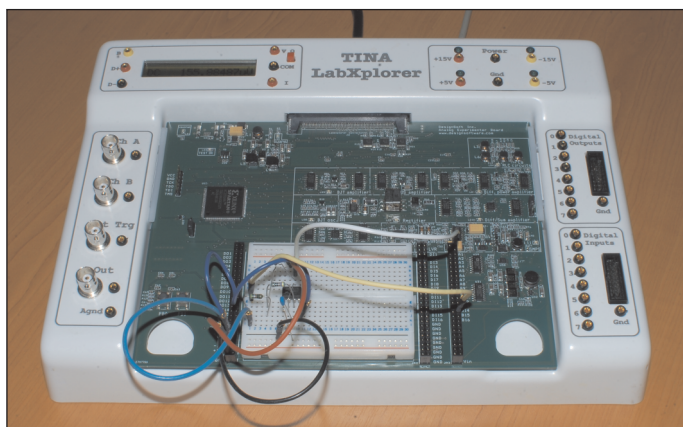
# LabXplorer

Высокоскоростной Многофункциональный ПК Инструмент  
Локальные и дистанционные измерения

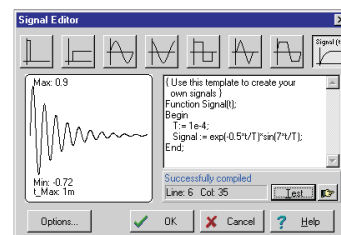
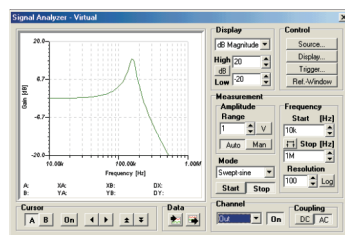
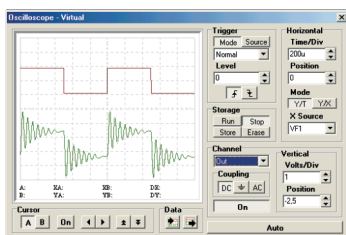
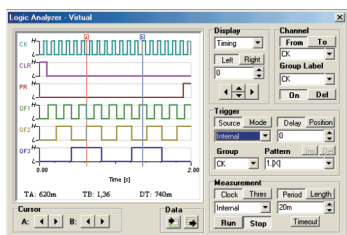
- Мультиметр
- Осциллограф
- Логический Анализатор
- Анализатор Сигналов
- Генератор Сигналов
- Спектральный Анализатор
- Измерения характеристик



При помощи LabXplorer вы можете превратить ваш ноутбук или компьютер в мощный, многофункциональный тестовый и измерительный инструмент. Любой необходимый вам инструмент: мультиметр, осциллограф, спектральный анализатор, логический анализатор, генератор сигналов произвольной формы или генератор цифровых сигналов - это щелчок мышкой кончиком ваших пальцев. Кроме того LabXplorer можно использовать с программой моделирования схем TINA для сравнения моделирования и измерений. Дистанционно конфигурируемые аналоговые и цифровые эксперименты. Измерительные схемы с транзисторами, операционными усилителями, микроконтроллерами, ПЛИС и др.

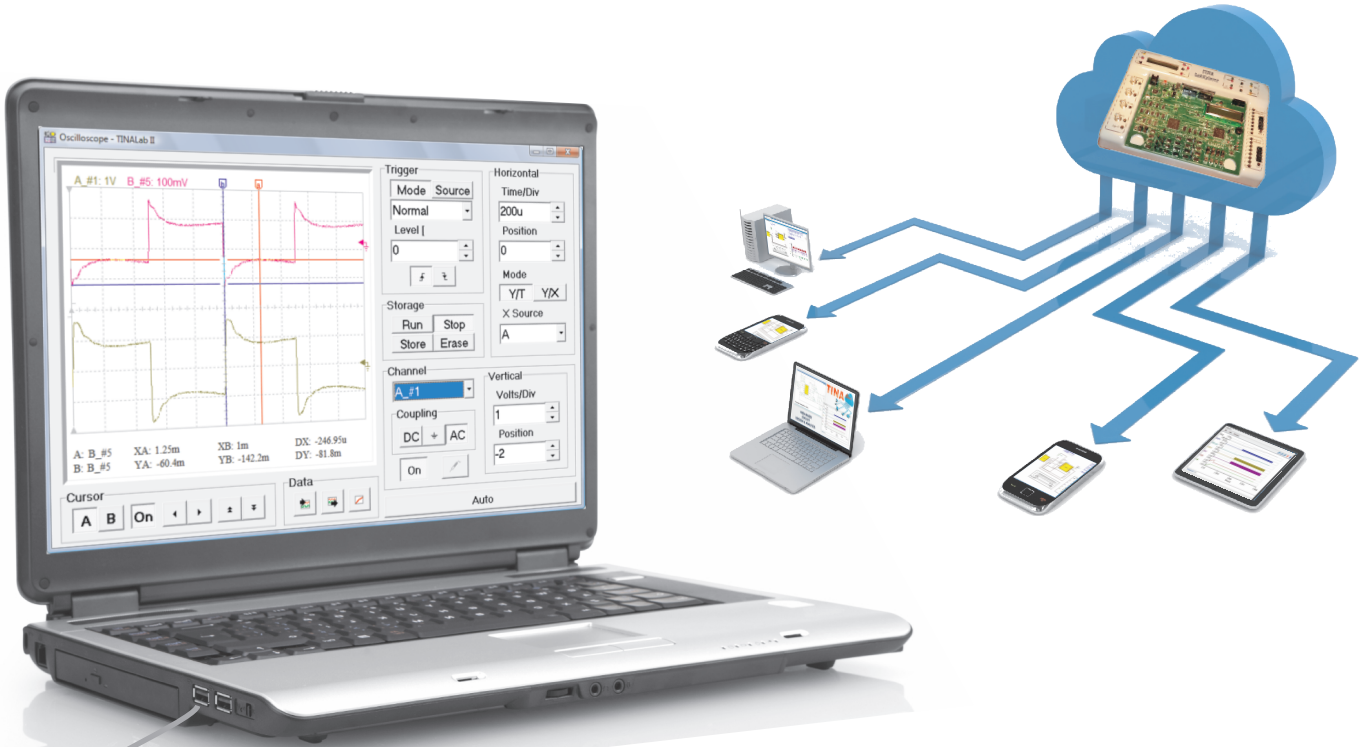


**DesignSoft**  
www.designsoftware.com



# LabXplorer

Высокоскоростной Многофункциональный ПК Инструмент  
Локальные и дистанционные измерения



[www.labxplorer.com](http://www.labxplorer.com)

