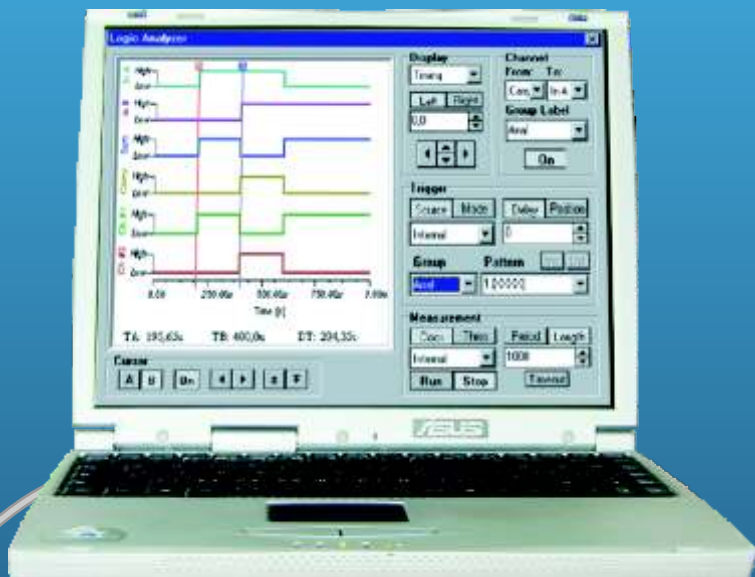


# TINALab II

Высокоскоростной Многофункциональный  
ПК Инструмент

- Мультиметр
- Осциллограф
- Логический Анализатор
- Анализатор Сигналов
- Генератор Сигналов
- Спектральный Анализатор



Интерфейс  
USB

Слот для подключения  
экспериментальных  
плат



**TINA** Design Suite  
ПОЛНАЯ ЛАБОРАТОРИЯ ЭЛЕКТРОНИКИ

**DesignSoft**  
[www.designsoftware.com](http://www.designsoftware.com)  
[www.tina.com](http://www.tina.com)

# TINALab II

## Высокоскоростной многофункциональный ПК инструмент

При помощи **TINALab II** вы можете превратить ваш ноутбук или компьютер в мощный, многофункциональный тестовый и измерительный инструмент. Любой необходимый вам инструмент: мультиметр, осциллограф, спектральный анализатор, логический анализатор, генератор сигналов произвольной формы или генератор цифровых сигналов - это щелчок мышкой кончиком ваших пальцев. Кроме того **TINALab II** можно использовать с программой моделирования схем **TINA** для сравнения моделирования и измерений, как уникальное средство для разработки схем, устранения неполадок и изучения электроники.

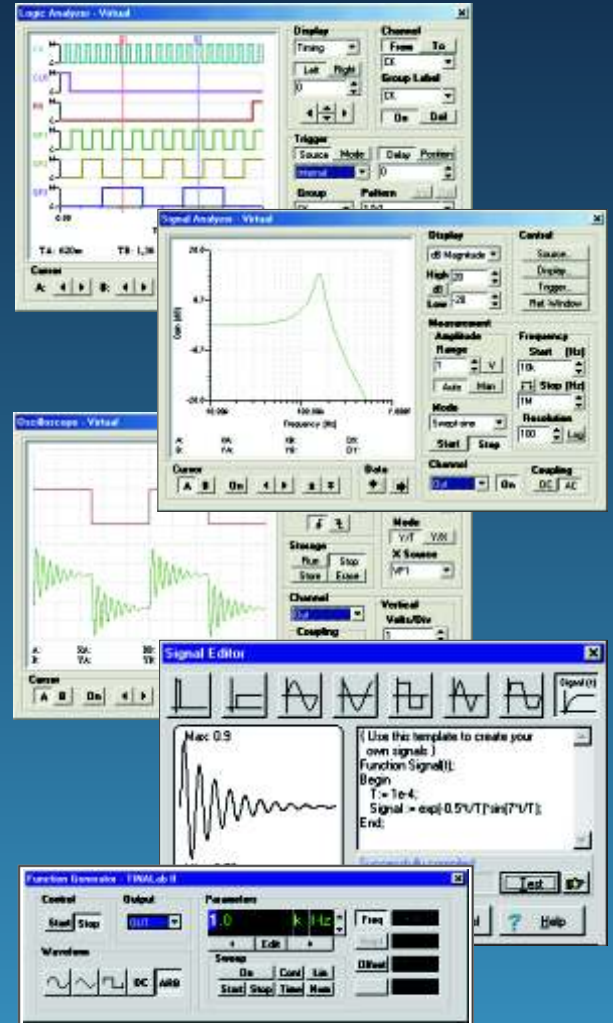
**TINALab II** включает двухканальный Цифровой Запоминающий Осциллограф с полосой пропускания 0-50 МГц и 10/12 бит разрешения. Благодаря передовой эквивалентно-временной технологии выборки, **TINALab** может приобрести любой повторяющийся сигнал с эквивалентной частотой дискретизации до 4GS/s, в то время как в режиме одиночного выстрела частота дискретизации составляет 20 MS/s. Полная шкала входного диапазона составляет  $\pm 80V$ , при 5mV до 20V/div.

Синтезированный Генератор Функций предоставляет синусоидальные, прямоугольные, пилообразные, треугольные и произвольной формы сигналы от постоянного тока до 4МГц с логарифмической и линейной разверткой и модуляцией до 10V от пика до пика. Произвольные сигналы можно запрограммировать с помощью высокого уровня, простого в использовании языка интерпретатора **TINA**.

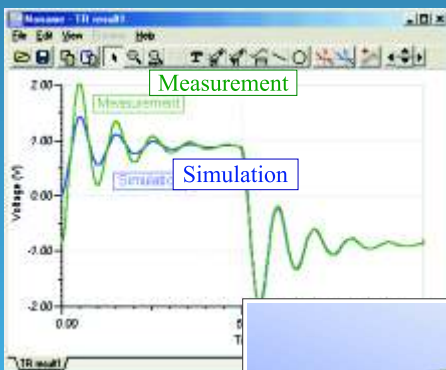
Автоматически работая в сочетании с Генератором Функций, Анализатор Сигналов измеряет и отображает амплитуду и фазу диаграммы Боде, диаграммы Найквиста, а также работает как Спектральный Анализатор.

Цифровой вход/выход для высокотехнологичных инструментов Генератора Цифровых Сигналов и Логического Анализатора допускают быстрое 16-канальное цифровое тестирование с частотой до 40 МГц.

Дополнительный мультиметр для **TINALab II** допускает DC/AC измерения в диапазоне от 1mV до 100V и 1 mA до 2A. Оно также может измерять сопротивление постоянного тока в диапазоне от 1 $\Omega$  до 10M $\Omega$ .



Использование **TINALab II** вместе с **TINA** дает вам уникальную возможность делать моделирование схемы и измерения в реальном времени в одной интегрированной среде. Это дает бесценный инструмент для устранения неполадок и воплощает в жизнь ваши проекты, сравнивая смоделированные и измеренные результаты.



Также вы можете подключить Экспериментальных Плат в слот на передней панели **TINALab II**, что позволит вам моделировать, измерять и устранить неисправности практически всего спектра аналоговой и цифровой электроники.